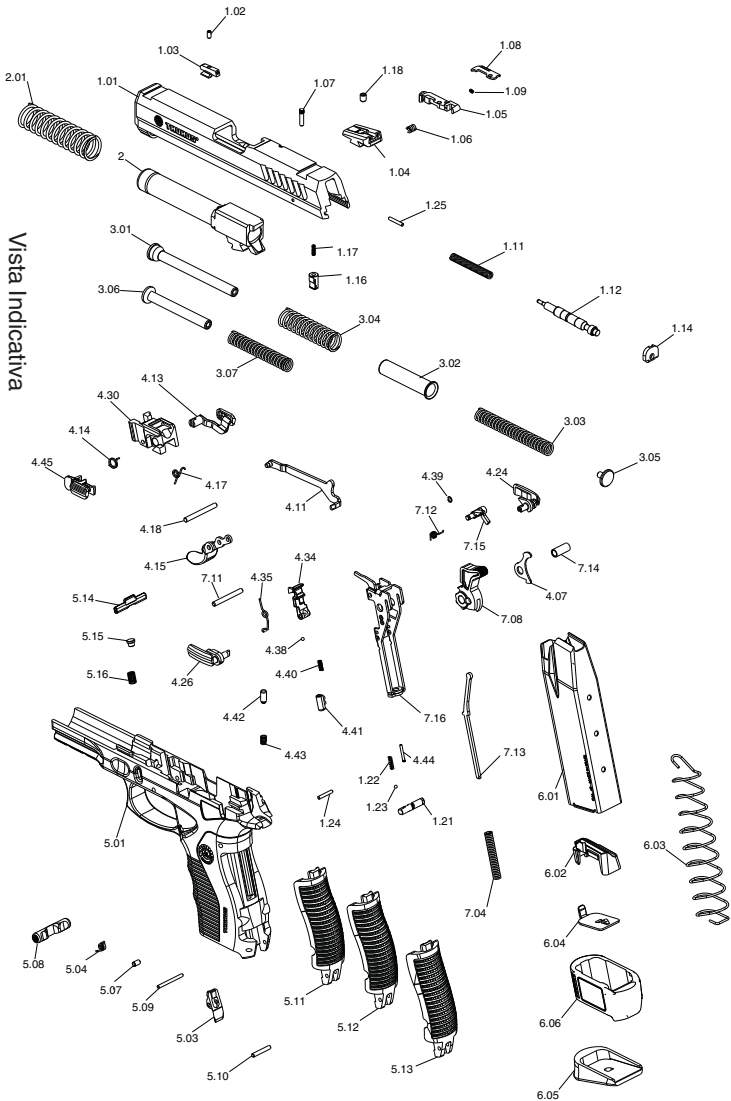


# VISTA EXPLODIDA



SEMPRE MANTENHA A ARMA DIRECIONADA PARA UM LOCAL SEGURO  
E O DEDO AFASTADO DO GATILHO.

# LISTA DE PEÇAS

- 1.01 FERROLHO
- 1.02 PARAFUSO DA MASSA DE MIRA
- 1.03 MASSA DE MIRA
- 1.04 VÉRTICE DE MIRA
- 1.05 EXTRATOR
- 1.06 MOLA DO EXTRATOR
- 1.07 PINO DO EXTRATOR
- 1.08 ALERTA DE SEGURANÇA
- 1.09 MOLA DO ALERTA DE SEGURANÇA
- 1.11 MOLA DO PERCUSSOR
- 1.12 PERCUSSOR
- 1.14 BATENTE DO PERCUSSOR
- 1.16 TRAVA DO PERCUSSOR
- 1.17 MOLA DA TRAVA DO PERCUSSOR
- 1.18 PARAFUSO DO VÉRTICE DE MIRA
- 1.21 PARAFUSO TRAVA (opcional)
- 1.22 MOLA DO PARAFUSO TRAVA (opcional)
- 1.23 ESFERA DO PARAFUSO TRAVA (opcional)
- 1.24 PINO DA ARMADILHA
- 1.25 PINO DE FIX. DA TRAVA DO PERCUSSOR
- 2 CANO
- 2.01 MOLA DE RECUO DO CANO (somente modelo 838)
- 3.01 GUIA INTERNO DA MOLA RECUPERADORA
- 3.02 GUIA EXTERNO DA MOLA RECUPERADORA
- 3.03 MOLA RECUPERADORA INTERNA
- 3.04 MOLA RECUPERADORA EXTERNA
- 3.05 PRESILHA DA GUIA DA MOLA RECUPERADO
- 3.06 GUIA DA MOLA RECUPERADORA (\*\*)
- 3.07 MOLA RECUPERADORA (\*\*)
- 4.07 IMPULSOR DA TRAVA DO PERCUSSOR
- 4.11 TIRANTE DO GATILHO
- 4.13 TECLA DIREITA RETÉM DO FERROLHO (\*)
- 4.14 MOLA DO RETÉM DO FERROLHO
- 4.15 GATILHO
- 4.17 MOLA DO GATILHO
- 4.18 EIXO DO GATILHO
- 4.24 REGISTRO DE SEGURANÇA DIREITA (\*)
- 4.26 REGISTRO DE SEGURANÇA ESQUERDA
- 4.30 SUPORTE CENTRAL
- 4.34 ARMADILHA
- 4.35 MOLA DA ARMADILHA
- 4.38 ESFERA DO REGISTRO DE SEGURANÇA
- 4.39 ANEL SEEGER
- 4.40 MOLA DA ESFERA DO REGISTRO DE SEGURANÇA
- 4.41 APOIO DA MOLA DO REGISTRO DE SEGURANÇA
- 4.42 MERGULHADOR DO TIRANTE
- 4.43 MOLA DO MERGULHADOR DO TIRANTE
- 4.44 PINO DO PARAFUSO TRAVA
- 4.45 RETÉM DO FERROLHO
- 5.01 PUNHO
- 5.03 RETÉM DO CARREGADOR
- 5.04 MOLA DO RETÉM DO CARREGADOR
- 5.07 BUCHA DO RETÉM DO CARREGADOR
- 5.08 TECLA DO RETÉM DO CARREGADOR
- 5.09 EIXO DO RETÉM DO CARREGADOR
- 5.10 PINO DE FIXAÇÃO DO BACKSTRAP
- 5.11 BACKSTRAP MÉDIO (\*)
- 5.12 BACKSTRAP GRANDE (\*)
- 5.13 BACKSTRAP PEQUENO (\*)
- 5.14 ALAVANCA DE DESMONTAGEM
- 5.15 PINO DA MOLA DA ALAVANCA DE DESMONTAGEM
- 5.16 MOLA DA ALAVANCA DE DESMONTAGEM
- 6.01 CORPO DO CARREGADOR
- 6.02 TRANSPORTADOR
- 6.03 MOLA DO CARREGADOR
- 6.04 CHAPA DA MOLA DO CARREGADOR
- 6.05 FUNDO DO CARREGADOR
- 6.06 EXTENSOR DO CARREGADOR (opcional (\*\*))
- 7.04 MOLA DO CÃO
- 7.08 CÃO
- 7.11 PINO DO SUPORTE DO CÃO
- 7.12 MOLA DO RETÉM DO CÃO
- 7.13 GUIA DA MOLA DO CÃO
- 7.14 BUCHA DO CÃO
- 7.15 RETÉM DO CÃO
- 7.16 SUPORTE DO CÃO

\* SOMENTE MODELOS STANDARD

\*\* SOMENTE MODELOS COMPACTOS